



キラリ事業所訪問 26

小規模多機能居宅介護から高齢者専用住宅までの複合施設 一人の生活者として、普通に暮らせる環境を整えたい

サンキ・ウエルビィ 江波 施設長・管理者 木田裕子さん



「その人らしさを保つ、本当に必要なサービスを提供したい」と熱い思いを語る木田裕子さん(51歳)

持つ複合施設としてオープンしました。

管理者の木田裕子さんは、もとはアパレル関係の販売員としてサービス業に携わってきました。今の仕事を始めようとしたときに感じたのが、「してあげるサービス」への違和感。その人らしさを保つとはどういうことなのか、それを追求してみたい、これが木田さんの原点です。

江波地域は、ご近所で支え合い、町づくりを進めてきた地域。他人との距離感が近くアットホームな雰囲気です。元からあった地域交流の輪の中に、施設としてではなくご近所同士での交流が持てることを目指した同所。コミュニティーに特化するという方向性を固めスタートしました。オープン前のイベントでは、運営推進会議のメンバーや地元の女性会に声を掛け、地域の有名人に集まっ



コンシェルジュが常駐するカウンター

玄関で「いってらっしゃい」「おかえりなさい」と言葉を掛けられ、仕事に出掛けたり、ふかふかのソファでくつろいだり、自宅のある3階に戻ったり。まるでホテルのような上質な生活空間を整える「サンキ・ウエルビィ 江波」は平成24年6月、1階に小規模多機能居宅介護、2階に認知症対応型共同生活介護、3、4階はサービス付き高齢者専用住宅を

りが生まれ始めました。「次は何するん?」というリクエストで、夏祭りや忘新年会を開催。忘年会では食堂で一つの鍋をつつきながらお酒を楽しみ、女性会によるおでんをつまんだり。「特別なことではありません。普通の忘年会。それが利用者さんにも好評で」。地域の人、施設の利用者や住民、スタッフが参加して、収容人数40人のダイニングがすきまなく埋まるほどの盛況ぶりです。

サンキ・ウエルビィとしての企業理念を踏まえて、同所の施設理念も生活者目線で独自に作成。「心地よい居場所の提供」「笑顔あふれる瞬間の創造」「温かく支え合える仲間を増やす」の3つを掲げています。そのために大きな役割を果たしているのが、玄関で声を掛ける女性のコンシェルジュ。地域の民生委員のような役割です。

挨拶や立ち話をする中で、健康状態や介護状態の変化に素早く気づき、必要に応じて各専門スタッフに伝えます。サ高住であっても自宅であっても小規模多機能や訪問介護サービスの利用により、自分流の生活ができるような工夫を提案したり、必要に応じてグループホームへの入居をすすめたり。複合施設の同所では施設全体で見守っています。そこには、「1人の生活者として特別扱いをせず、自然に普通に暮らすことができるようにしたい」という木田さんの信念がはっきりと見えます。

「スタッフの価値観を押し付けるのではなく、ご本人の思いを重視したい。いろいろな人の目があり、その人のことを話し合うことで“その人らしさ”を保てると思う。スタッフとケンカするくらい話し合っています」と笑う姿がかわいらしく、頼もしく見えます。



地域住民にも好評の炭酸泉の足湯

<DATA>

サンキ・ウエルビィ株式会社

グループホーム江波・小規模多機能センター江波・ウエルビィ江波

広島市中区江波二本松1-10-3 ☎082-503-5851 (介護センター江波)

<http://www.sanki-wellbe.com/>

未来につなぐ人財育成のエッセンス⑬ 教えることと質問することのつかいわけ

一般社団法人リエゾン地域福祉研究所 代表理事 丸山法子

(社会福祉士 介護福祉士 介護支援専門員 生涯学習開発財団認定コーチ NLPマスタープラクティショナー)

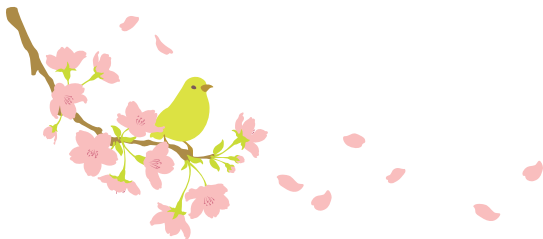


春に職場デビューをした新人たちが神妙な面持ちで「あの、相談があるのですが」と言い始める4月なかば。緊張が続く毎日から、だんだんと疲れが出てくる頃です。ここでひとりぼっちにさせてしまうと、「私には無理かも」「自信がない」と、すぐに退職を考えてしまいがち。ここはきちんと目配り気配り心配りを。

離職率の低い事業所がやっている習慣をご存じでしょうか。訪問介護事業所では、その規模に関係なく「稼働日毎に一度は必ず事務所に立ち寄らせている」というところが多いようです。サービス提供責任者・同僚とのコミュニケーションがとれているということですね。

上司のみなさんにお聞きしますが、勤務1日目にすべてのスタッフの名前を覚えていますか。そして一人ひとりに名前を呼んで声をかけていますか。「たくさんいるから、なかなか覚えられないよ」というのもわかりますが、名前を呼んでもらえるだけで心細さが消えるようです。声をかけるときには「ねえ」「ちょっと」と言わず「〇〇さん」と言うことで職場とのつながりをつくってあげてください。

そのほか、離職率の低い事業所がやっている習慣として、次のような事業所づくりをしているとのことですよ。



離職率の低い事業所がやっている 地域とのかかわりかた

- 事業所の設備や建物等を地域に開放
- 祭りなど地域行事に事業所として参加
- 民生委員・関係機関等とともに地域の見守りのネットワークに参加
- 他の事業所等と連携した利用者の支援について手順やマニュアルを整備（連携パス等）
- 地域や学校において介護や健康づくり等に関するセミナー・教室を開催・支援、職員派遣
- 介護者の集いを開催・支援
- 職場見学・職場体験や実習の受け入れ
- ボランティアの受け入れ

人を大切に育てることは、地域とのつながりもしっかり大切にしているということです。介護は、人と地域がつながりながらできていくのだと、地域づくりから教えてもらうから、でしょうね。

さあ、春がスタートしました。がんばってくださいね!

リエゾン地域福祉研究所

介護を語るあなたへ贈る本

ばあちゃん、介護施設を 間違えたらもっとボケるで!

長尾 和宏、丸尾 多重子：著 ブックマン社：出版

「なぜ、歩いて施設に入所したのにたった数ヶ月で寝たきりになるのか?」というありえない事実



に、医師と介護のプロ「つどい場さくらちゃん」主宰者の本音トーク。これから加速度を上げて要介護者が増えていくなか、初めての介護に向き合う人とその家族へのリアルメッセージです。説得力ある、すさまじい1冊。

<地域包括ケアのなるほどキーワード> 報酬改定はだれのもの?

消費税率8%への引き上げに対応するために診療報酬、介護報酬の改定が行われます。各事業所において実質的な負担が生じないように消費税対応分を補填(ほてん)する必要がありますが、2025(平成37)年に向けて、医療提供体制の再構築、地域包括ケアシステムの構築を図ることとされています。つまり、医療と介護の連携により必要なサービスを確保しつつ、一般病床における長期入院の適正化をすすめるために在宅医療の拠点となる医療機関の役割を明確化するなど、在宅医療を充実させる方向にあります。ただ気を付けたいのは、報酬改定の話が事業所側の都合で先走らないようにしなければなりません。利用者自身が安心して日々の暮らしを送るために、が1番の目的ですから。

住み慣れた地域で暮らす高齢者の健康サポーター「訪問看護師」 旅先でのトラブル。どうする？

訪問看護ステーション「さいの」看護師 玉田八重子



在宅生活をサポートする訪問看護師は利用者にとって心強いパートナー。日々のいろいろな場面でどんな判断をするのかを知ることで介護もパワーアップします。

事例 1さん 72歳 男性 要支援2 1人暮らし

経緯

2週に1回の予防訪問看護で健康状態や日常生活のチェック、適宜、必要な健康情報を伝え生活習慣の見直し、健康づくり等の支援を行っていました。

ある日の夜中11時ごろ、1さんから緊急の電話が入りました。旅行先の東京からでした。「夕方から何度もトイレに行くが尿が出ない。下腹が痛くて仕方ない。どうしたらいいか」(旅行に出かけられる2~3日前から風邪気味で風邪薬を飲まれていました)。

看護師のアドバイス

風邪薬の副作用で**尿閉※1**になっておられるのではないかと判断。尿が膀胱に溜まっているための下腹の痛みのようなので、緊急受診を勧めました。

受診後、**膀胱留置カテーテル※2**の処置をうけることで、旅行は続行。帰宅後、泌尿器科を受診されました。「あの時は、どうしたらいいか迷っていた。電話で受診を言われ、決心することができた」と報告をいただきました。

訪問看護師は、定期訪問によって日頃の健康状態が分かり、利用者の旅行先からなど、緊急時の相談にも対応が出来ます。気になることがあればすぐに連絡をしてください。

☑ここチェック!

尿閉※1 …… 膀胱に尿が溜まって、色々な原因で尿が出なくなっている状態のことです(高齢者の場合、風邪薬の副作用で尿が出にくくなる場合があります)。

膀胱留置カテーテル※2 …… 尿道口から膀胱まで管(カテーテル)を入れて尿を出す方法です。管は挿入したまま(留置)にします。この管のことを留置カテーテルといいます。

CAPS

新 商 品 の お 知 ら せ

大変お待たせいたしました!! 訪問看護のサービス提供記録に新商品が誕生しました。

「ステーション控を1枚目にして欲しい」という多数のご要望にお応えして、いよいよ登場です。

3

ナーシィ3 A5版 複写式 訪問看護記録

●1枚目 ステーション控
●2枚目 利用者控

今までのナーシィ1の1枚目(利用者控)と2枚目(ステーション控)が逆になります。

ナーシィ3
A5版 複写式 訪問看護記録
1冊 **450円** (税込)

商品番号	仕様
B22114	A5版 2枚複写 50組 1冊 下敷付き

数量	定価(税込)
1~19冊まで	450円
20~49冊まで	1冊当たり 380円
50~99冊まで	1冊当たり 360円
100~199冊まで	1冊当たり 330円
200~299冊まで	1冊当たり 300円
300~399冊まで	1冊当たり 280円
400~499冊まで	1冊当たり 260円
500冊~	1冊当たり 240円

4

ナーシィ4 A4版 複写式 訪問看護記録

●1枚目 ステーション控
●2枚目 利用者控

今までのナーシィ2の1枚目(利用者控)と2枚目(ステーション控)が逆になります。

ナーシィ4
A4版 複写式 訪問看護記録
1冊 **680円** (税込)

商品番号	仕様
B23114	A4版 2枚複写 50組 1冊 下敷なし

数量	定価(税込)
1~19冊まで	680円
20~49冊まで	1冊当たり 590円
50~99冊まで	1冊当たり 570円
100~499冊まで	1冊当たり 550円
500冊~	1冊当たり 530円

